

⚠ Achtung!

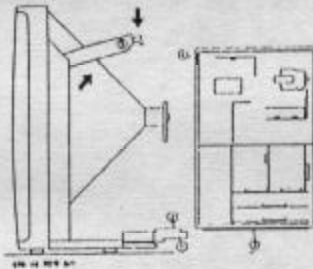
Bitte bei Reparaturarbeiten beachten, daß verschiedene Bauteile netzspannungsführend sind. Das Gerät muß dessen elektrische Sicherheit gemäß den geltenden Vorschriften gewährleistet sein. Bauteile oder Baugruppen mit Sicherheitskennzeichnung ⚠ dürfen nur Original-Bauteile ersetzt werden.

Um die Funktionssicherheit des Gerätes zu gewährleisten, ist es notwendig, Bauteile an gekennzeichneten Stellen, ebenfalls durch Originalbauteile zu ersetzen.

Alle Leitungen und Abdeckungen, die während eines Eingriffs aus ihrer Originallage entfernt wurden, müssen wieder an ihre ursprüngliche Position zurückgebracht werden!

⚡ Nach jeder Reparatur ist eine Prüfung nach VDE 0701/Teil 200 zwingend vorgeschrieben. Technische Information Nr. 02/88.

Chassis-Servicestellung



Bei allen Geräten das Chassis nach unten kippen. Eine der beiden Chassishälften lösen und das Chassis herausnehmen.

Das Chassis hochkant mit der Schiebeführung (2) der Chassishälften aus dem Gehäuse schieben. Dann Stützwinkel anhängen.

Position und Form der Stützwinkel von nebenstehender Darstellung ablesen.

A